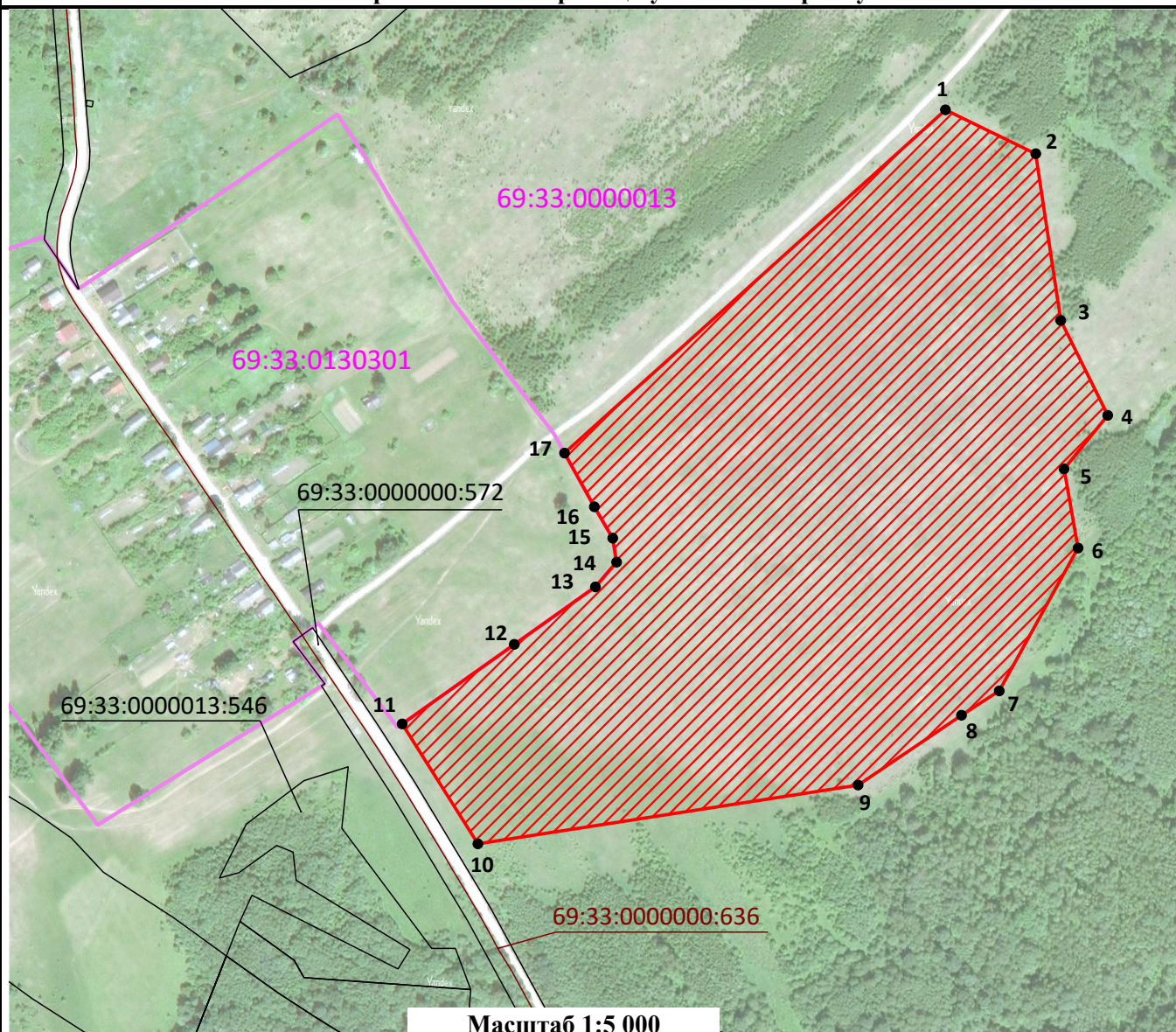


Графическое описание местоположения границ публичного сервитута






Публичный сервитут в целях обеспечения строительства, реконструкции объектов инфраструктуры при реализации объекта: «Создание высокоскоростной железнодорожной магистрали Санкт-Петербург – Москва (участок Крюково (Алабушево) – Обухово)» (4 этап Строительство участка Выползово ВСМ (искл.)-Логовежь ВСМ (искл.))» для целей, предусмотренных п.2 ч.5 ст.4 Федерального закона от 31.07.2020 №254-ФЗ, в границах кадастрового квартала с номером 69:33:0000013

Схема расположения границ публичного сервитута



Масштаб 1:5 000

Условные обозначения:

-  - Проектные границы публичного сервитута
-  - Границы земельных участков, сведения о которых содержатся в ЕГРН
-  - Границы кадастрового квартала
-  - Границы объекта капитального строительства
-  1 - Обозначение характерных точек границ публичного сервитута

69:33:0000013 - Номер кадастрового квартала

69:33:0000000:572 - Кадастровый номер земельного участка

69:33:0000000:636 - Кадастровый номер объекта капитального строительства

ГРАФИЧЕСКОЕ ОПИСАНИЕ

местоположения границ публичного сервитута

Публичный сервитут в целях обеспечения строительства, реконструкции объектов инфраструктуры при реализации объекта: «Создание высокоскоростной железнодорожной магистрали Санкт-Петербург – Москва (участок Крюково (Алабушево) – Обухово)» (4 этап Строительство участка Выползово ВСМ (искл.)-Логовежь ВСМ (искл.))» для целей, предусмотренных п.2 ч.5 ст.4 Федерального закона от 31.07.2020 №254-ФЗ, в границах кадастрового квартала с номером 69:33:0000013

(наименование объекта, местоположение границ которого описано (далее - объект)

Раздел 1

Сведения об объекте

№ п/п	Характеристики объекта	Описание характеристик
1	2	3
1	Местоположение объекта	Тверская область, Торжокский муниципальный округ.
2	Площадь объекта ± величина погрешности определения площади (Р ± ΔР)	161 560 ± 141 м ²
3	Иные характеристики объекта	Вид объекта реестра границ: Граница публичного сервитута Кадастровый номер квартала: 69:33:0000013 Орган, принявший решение об установлении публичного сервитута: Федеральное агентство железнодорожного транспорта Цель установления публичного сервитута: Публичный сервитут в целях обеспечения строительства, реконструкции объектов инфраструктуры при реализации объекта: «Создание высокоскоростной железнодорожной магистрали Санкт-Петербург – Москва (участок Крюково (Алабушево) – Обухово)» (4 этап Строительство участка Выползово ВСМ (искл.)-Логовежь ВСМ (искл.))» для целей, предусмотренных п.2 ч.5 ст.4 Федерального закона от 31.07.2020 №254-ФЗ, в границах кадастрового квартала с номером 69:33:0000013 Срок публичного сервитута: продолжительность: 33 месяца Обладатель публичного сервитута: Юридическое лицо, зарегистрированное в Российской Федерации Общество с ограниченной ответственностью «ВСМ Две Столицы» (ИНН: 9726064201, ОГРН: 1247700011900, адрес эл. почты: info@vsm2stl.ru, почтовый адрес: 121614, г. Москва, вн.тер.г. муниципальный округ Крылатское, ул. Крылатская, д. 17, к. 2).

Раздел 2

Сведения о местоположении границ объекта

1. Система координат МСК-69, зона 2

2. Сведения о характерных точках границ объекта

Обозначение характерных точек границ	Координаты, м		Метод определения координат характерной точки	Средняя квадратическая погрешность положения характерной точки (Mt), м	Описание обозначения точки на местности (при наличии)
	X	Y			
1	2	3	4	5	6
1	330 766,12	2 208 471,73	Аналитический метод	0,10	—
2	330 732,73	2 208 540,45	Аналитический метод	0,10	—
3	330 605,82	2 208 559,42	Аналитический метод	0,10	—
4	330 533,55	2 208 595,16	Аналитический метод	0,10	—
5	330 492,85	2 208 561,90	Аналитический метод	0,10	—
6	330 432,58	2 208 572,65	Аналитический метод	0,10	—
7	330 323,79	2 208 512,66	Аналитический метод	0,10	—
8	330 305,28	2 208 483,94	Аналитический метод	0,10	—
9	330 252,14	2 208 405,30	Аналитический метод	0,10	—
10	330 207,37	2 208 116,11	Аналитический метод	0,10	—
11	330 298,67	2 208 058,51	Аналитический метод	0,10	—
12	330 359,25	2 208 143,81	Аналитический метод	0,10	—
13	330 402,95	2 208 205,49	Аналитический метод	0,10	—
14	330 421,80	2 208 221,61	Аналитический метод	0,10	—
15	330 440,06	2 208 218,68	Аналитический метод	0,10	—
16	330 463,95	2 208 204,69	Аналитический метод	0,10	—
17	330 504,82	2 208 181,99	Аналитический метод	0,10	—
1	330 766,12	2 208 471,73	Аналитический метод	0,10	—

3. Сведения о характерных точках части (частей) границы объекта

1	2	3	4	5	6
—	—	—	—	—	—

